

ITMS


Telemedicine Network





Empresa do grupo Global Telemed

ITMS
Telemedicine Network

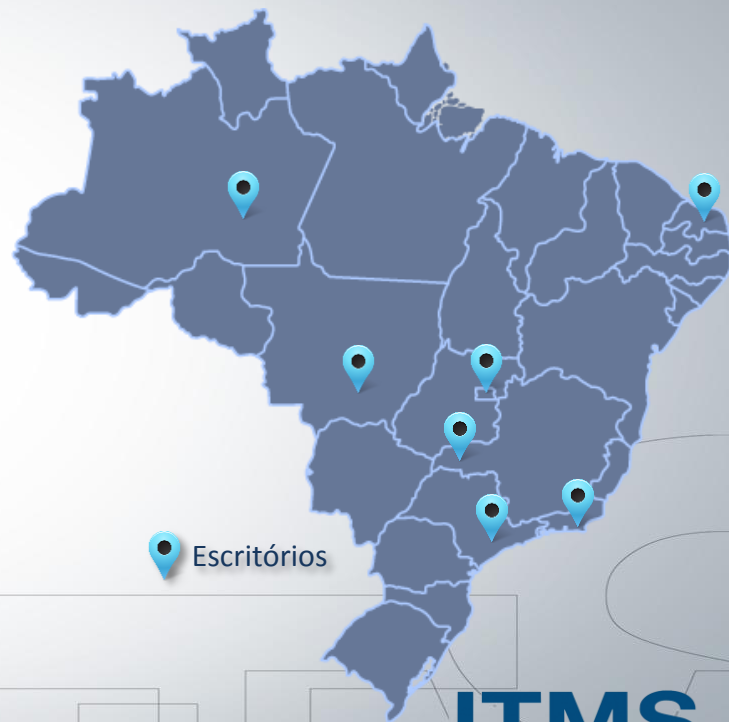


 Headquarter

 Escritórios

 Projetos Internacionais

- Atuamos em mais de 600 cidades no Brasil e em mais de 5 mil municípios na América Latina.
- Possuimos um banco de dados com mais de 5 milhões de exames laudados por médicos especialistas, com a garantia de qualidade através da certificação internacional **ISO 9001:2008** e todas as certificações **ANVISA**.



Telemedicina



Com os nossos serviços de Telemedicina, podemos controlar e diagnosticar a saúde (estado) de um paciente, não importando onde ele esteja localizado.



Matéria do Jornal Hoje – Rede Globo

ITMS
Telemedicine Network

O que fazemos

Plataforma Integrada de Telemedicina (PIT)

Recepção

Visualização

Diagnóstico

Laudo

Envio

Acesso Web

Controle de Gestão Operativa

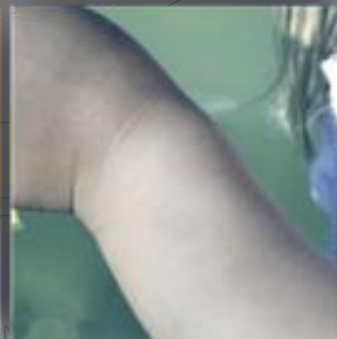
Supervisão

Relatórios de Estatísticas

Benefícios da Telemedicina

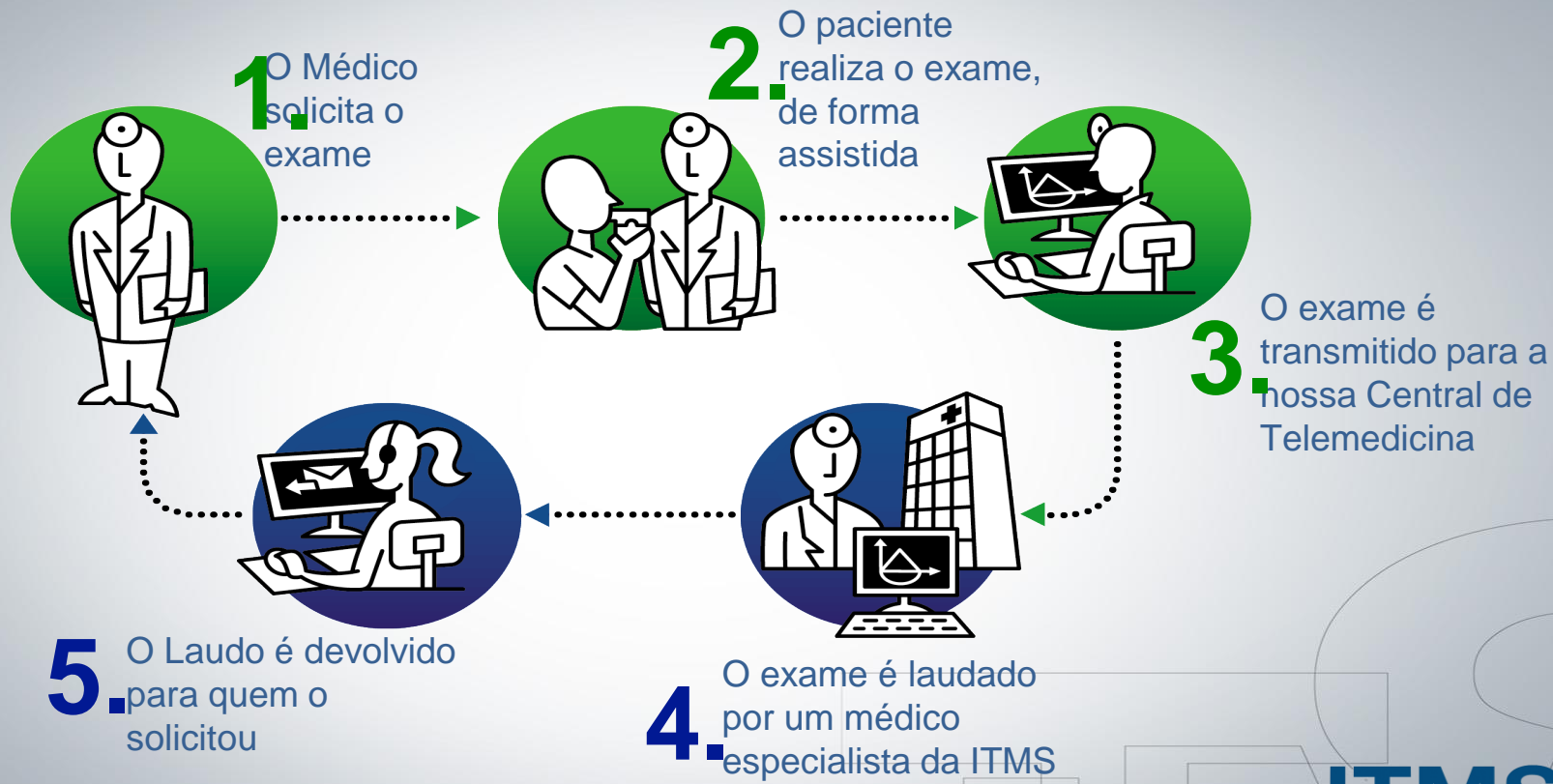
- Reduz os custos do paciente e do sistema
- Melhora a qualidade no atendimento
- Reduz erros de diagnósticos
- Aumenta a cobertura geográfica
- Diminui os custos com transporte dos doentes
- Reduz a falta de especialistas

Nossos Serviços

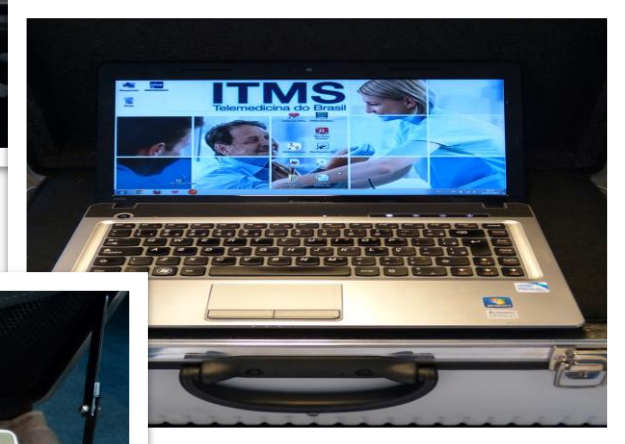


- Tele-Eletrocardiografia
- Tele-Eletroencefalografia
- Tele-Espirometria
- Tele-Consulta (2ª Opinião Médica)
- Tele-Audiometria
- Tele-Psicosensometria
- Tele-Monitoramento Remoto de pacientes

- Tele-Dermatologia
- Tele-Oftalmologia
- Exame de gota de sangue (perfil lipídico, glicemia, colesterol completo)
- Tele-MAPA
- Tele-Holter
- Tele-Imagens



A estrutura para que a Tele-Medicina comece a funcionar não exige grande espaço físico (equipamentos compactos em uma maleta),



Unidade de Exames

Rápidos

• **Gestão de Riscos**

- Gerenciamento de Pacientes Crônicos;
- Análise de riscos da população;
- Promoção à saúde;
- Atenção às gestantes;
- Central especializada de saúde (24h), com atendimento; telefônico receptivo e ativo, realizado por enfermeiros e médicos para toda população de participantes;

• **Ambulatórios Médicos**

- Terceirização completa ou parcial de ambulatórios médicos, nas empresas ou eventos;
- Locação de ambulâncias..

• **Aconselhamento médico por telefone**

ITMS
Telemedicine Network



UP Health



Telemedicina de Urgência





Hospital do Coração

HCor



ITMS
Telemedicine Network

ITMS
Telemedicine Network



Telemedicine Suit



Medical Tools



ECG



ABPM



Spiro



Video Conference



Pathology



Holter



X - Ray



Echo



Dermatology



Ophthalmology

Medical Back Office



Billing



Access



Management



Audit



Dr. Shifts

Medical Data Administration



Bio-stats



Audit



Remote Dr.



Papers



On-Demand

MedSolutions

ITMS
Telemedicine Network

Espirometria

[Receber](#)
[Laudar](#)
[Enviar](#)
[Asignar Pruebas](#)
[Revisar ESP](#)
[Rejeitados](#)

Eletrocardiograma

[Receber](#)
[Laudar](#)
[Enviar](#)
[Auditoria](#)
[Revisar](#)
[Rejeitados](#)
[Relatório de Atividades](#)
[Confirmar envio](#)
[Receber NEW \(TEST\)](#)

MAPA

[Laudar](#)
[Enviar](#)
[Revisar](#)
[Rejeitados](#)

Administração

[Pacientes](#)
[Clientes](#)
[Exames](#)
[Log de Acesso](#)
[Usuários](#)
[Dicionário](#)
[Subir Assinaturas](#)
[Subir Imagens](#)
[Endereço MAC](#)
[Gerenciador de Grupos](#)
[Mantenedor H.U.B.](#)

Gestão

[Faturamento](#)
[Transmissões Diárias](#)
[Repetições e Recusas](#)
[Bioestatísticas](#)
[Atrasos](#)
[Relatório de tempo de laudo médico](#)
[Estatística operadores](#)
[Relatório de Clientes](#)
[Relatório Exames](#)
[Relatório por Origen](#)
[Relatório Tipo de Contratos](#)
[Relatório de diagnósticos](#)
[Relatório de producao diária](#)
[Relatório tiempo revisor de exames](#)
[Relatório recusados por medicos](#)
[Dashboard](#)
[Sair](#)

Selecionar

Serviço

Grupo

Cliente

 Mês

 Intervalo de Data
Tipo Bioestatística

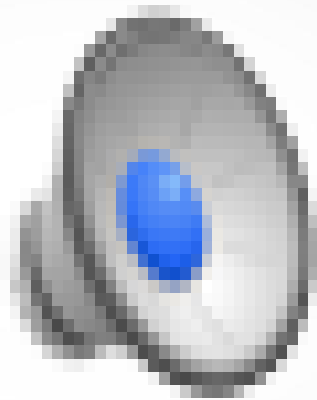
Procurar

Exportar

Resultados do Informe ECG	TOTAL	Segunda	Terça	Quarta	Quinta	Sexta	Sábado	Domingo
A- Interpretação geral.	18894	3446	3116	3377	3299	3611	1225	820
B- Condições técnicas.	2176	361	253	243	502	336	301	180
C- Ritmos.	20851	3236	3328	3310	3725	3545	2055	1652
D- Arritmias Supraventriculares.	732	109	116	97	130	120	103	57
E- Taquicardias Supraventriculares.	1484	230	194	222	241	257	183	157
F- Arritmias Ventriculares.	1069	151	140	158	181	206	139	94
G- Taquicardias Ventriculares.	54	7	8	6	7	8	4	14
H- Condução AV (BAVs).	3979	690	417	1001	509	419	204	739
I- Condução IV (Bloqueios de ramo).	6134	1056	939	935	1046	1064	619	475
J- Sobrecargas atriais e ventriculares.	599	81	99	59	98	94	103	65
K- Infarto.	1780	226	186	221	300	374	243	230
L- Repolarização.	6779	1031	1039	1027	1228	1173	700	581
M- Voltagem e eixo.	4040	644	714	600	742	620	456	264
N- Pré-excitação.	342	74	31	70	30	75	32	30
O- Marcapasso.	183	19	29	30	32	25	26	22
TOTAL	69096	11361	10609	11356	12070	11927	6393	5380

Principais clientes

- Ministério da Saúde (SAMU) - 1.000 pontos
- Sec. Saúde do Distrito Federal - 400 pontos
- Sec. Saúde do Rio Grande do Norte - 300 pontos
- Sec. Saúde do Pará - 40 pontos
- Federação das Indústrias do Rio de Janeiro (FIRJAN) - UERs
- Federação das Indústrias de Santa Catarina (FIESC)
- Sec. Saúde do Amazonas - 60 pontos + Maletas
- Prefeitura do Rio de Janeiro - 50 pontos
- Hospitais, Clínicas, Academias de Ginástica, Indústrias, etc.



ITMS
Telemedicine Network

Contatos

(11) 3055-4070

contato@itms.com.br

www.itms.com.br

